



Die Grundschule Welsberg

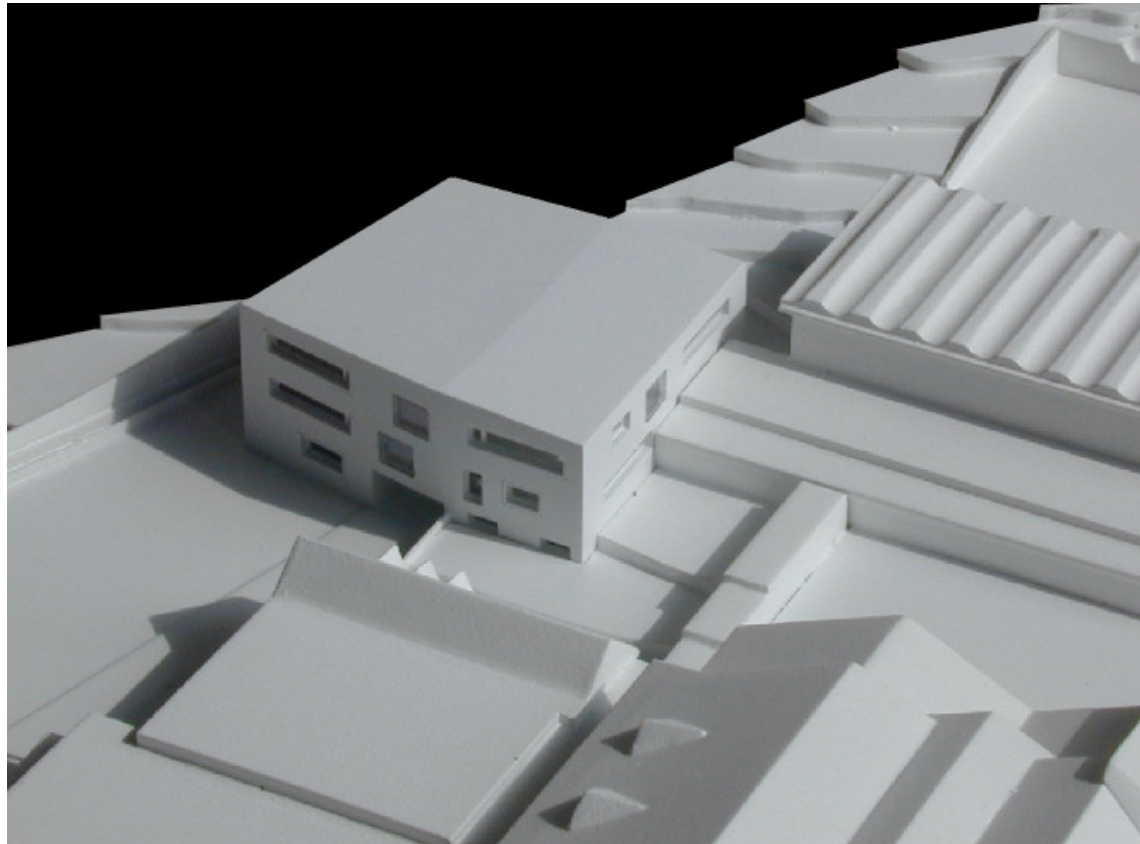
Arch. Klaus Hellweger

Bauliche Besonderheiten:

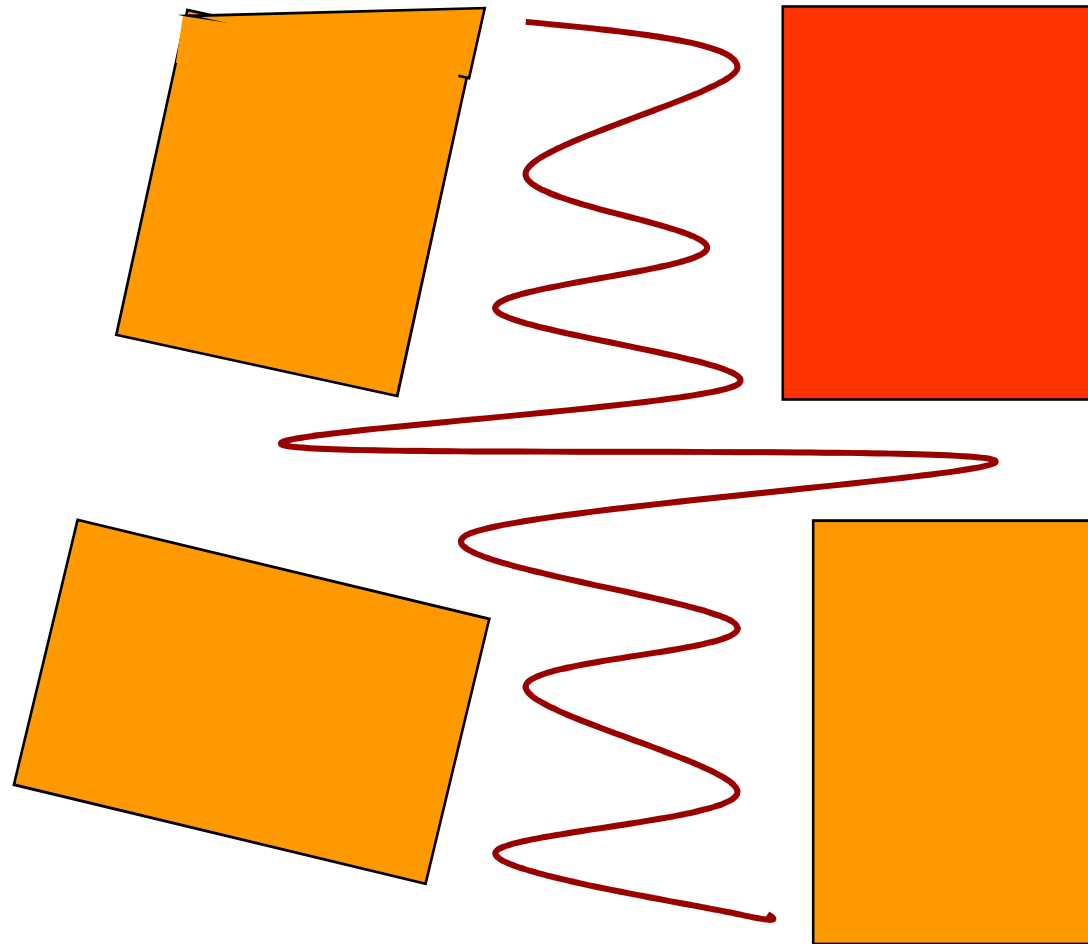
- Hervorragende Lösung der Raumcluster für die Lerngemeinschaften: Lernräume gruppiert um eine große Lernwerkstatt
- Schulraum als Bühne, die immer wieder neu inszeniert und bespielt werden kann – flexibles Mobiliar
- Materialien und Farben erzeugen eine besondere Aufenthaltsqualität – die mit Holz getäfelten Wände und die Böden aus Lärchenholz machen das Lernhaus zu einer richtigen Wohnraumschule
- Gut positionierte Zentralgarderobe
- Atelier ist erweiterbar in ein Freiluftatelier

Besonderheiten des pädagogischen Konzepts

- „Offenes Lernen“ ist ein verbindlicher Anteil im Kernunterricht.
- Neben Einführungen und Trainings arbeiten die Kinder an herausfordernden, fächerübergreifenden Aufgaben
- Kinder können sich selbst Aufgaben stellen und über längere Zeit daran arbeiten
- Bewegung ist gewollt – Kinder suchen sich ihre Lernorte selbst
- Immer wieder wird der Stundenplan aufgelöst und die Schülerinnen und Schüler arbeiten über längere Zeitspannen an Projekten



Die Grundschule Welsberg ist ein kompakter Baukörper. Eine Ebene beherbergt die Lerngemeinschaft der Basisstufe, die andere die Lerngemeinschaft der weiterführenden Stufe. Im Eingangsbereich befinden sich die Zentralgarderobe, das Kunstatelier und ein multifunktionaler Raum.



Die Räume sind als Cluster organisiert.



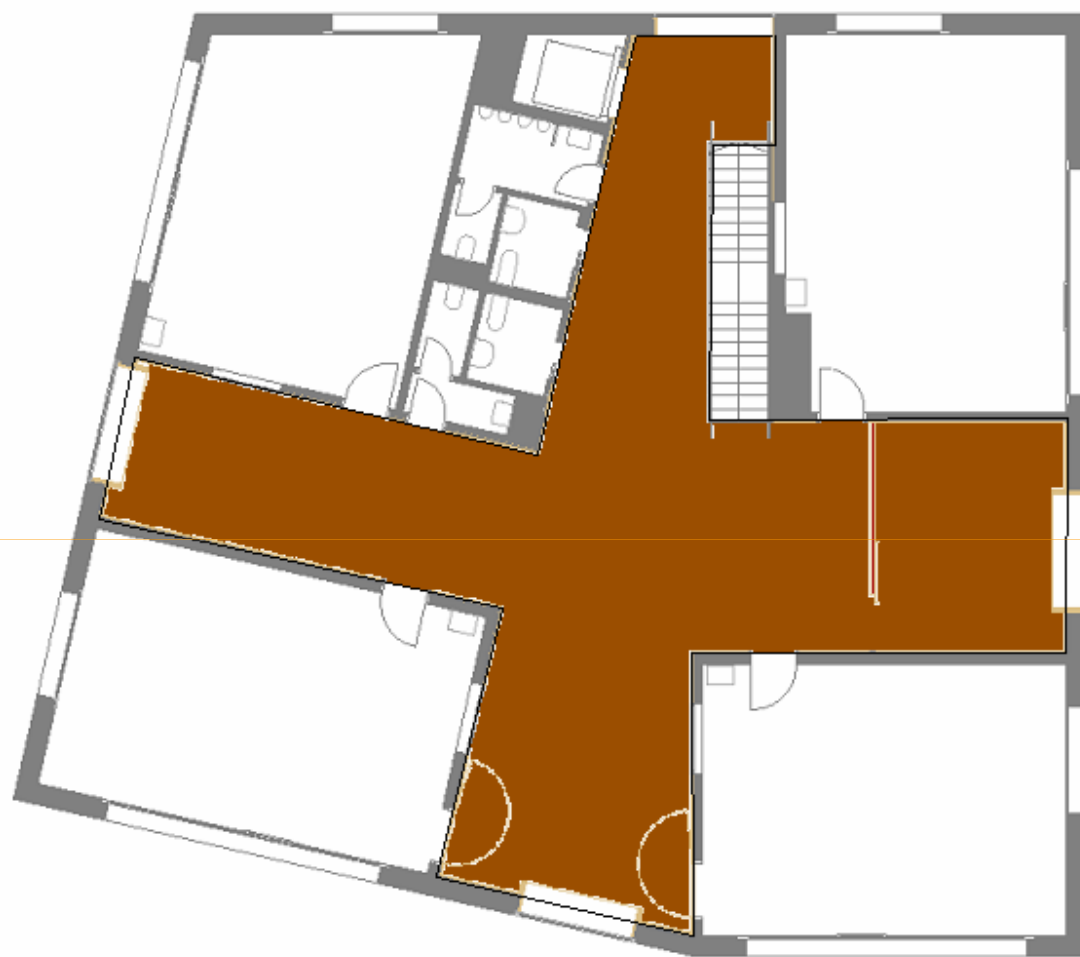
Die „Klassenzimmer“ besetzen die Ecken...



und dazwischen liegen große, gegliederte Lernwerkstätten.



Die Lernwerkstätten (hier kurz vor der Fertigstellung) präsentieren sich als große Bühnen, die immer wieder neu bespielt werden können.



0 1 5 10m

NEUBAU GRUNDSCHULE WELSBERG
Grundriss OG2

ARCH. KLAUS HELLWEGER



Ein Blick in die belebte Schule:



Die Klassenräume haben jeweils zwei große Türen und ein Fenster zur Lernwerkstatt hin.















KNOBELECK

BECKE

Knobeleck

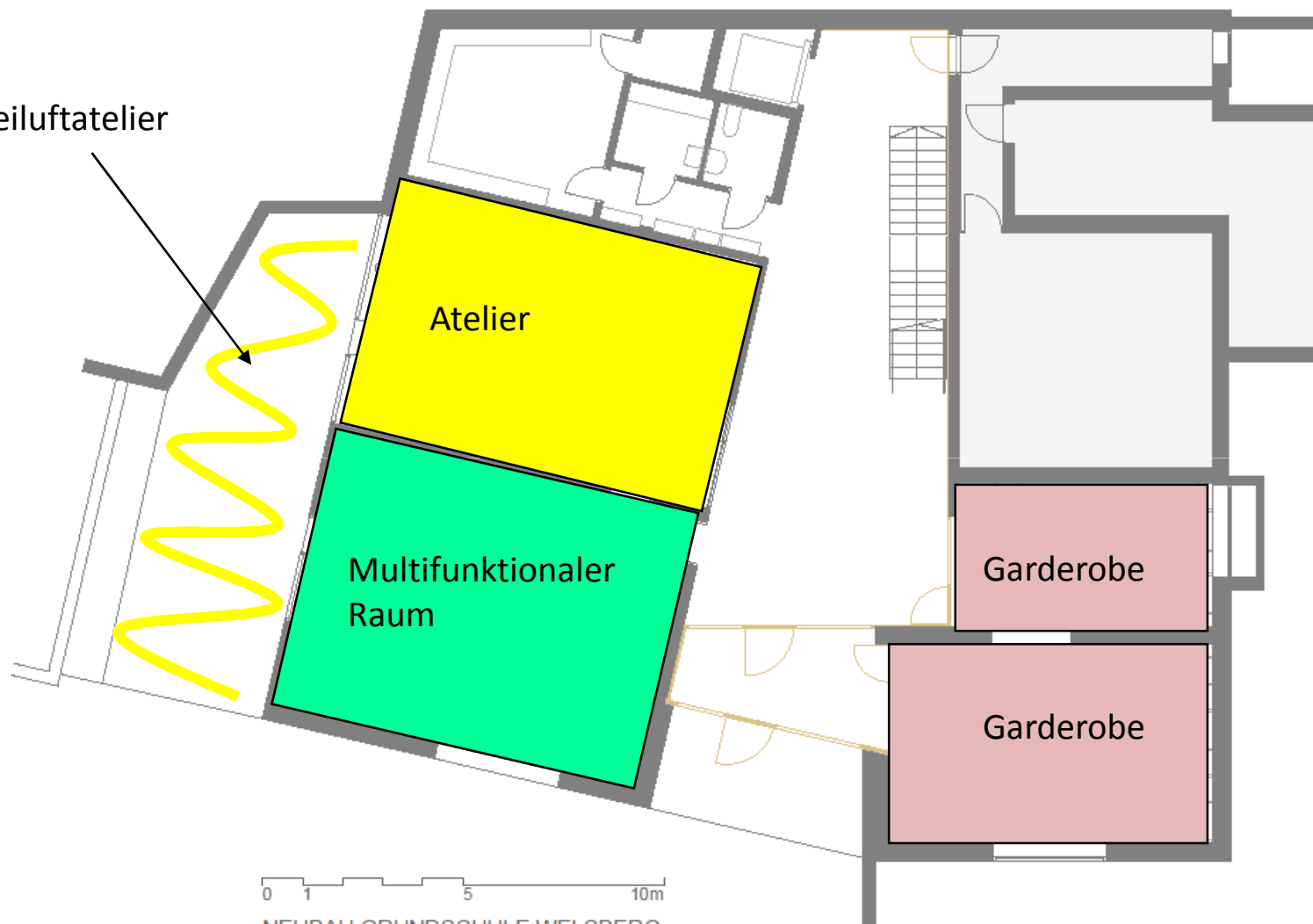
- Montage...
- Knobeleck...
- Lies dir die Aufg...
- Freitag wird die Aufg...
- Färbst du die Löss...
- „Zweites“!

Christliche Ethik
Wahrheit und Gerechtigkeit



Bei Veranstaltungen wird die Lernwerkstatt als Aula/Forum genutzt.

Freiluftatelier



NEUBAU GRUNDSCHULE WELSBERG
Grundriss EG



Das Atelier mit Küchenfront und Werkbänken.







Der multifunktionale Raum als Musikraum für den Trommelworkshop.



Der multifunktionale Raum als Schreibwerkstatt für das Projekt „Von Nagel zu Nagel“. Kinder schreiben zu Bildern, die Künstler zur Verfügung gestellt haben.



Der multifunktionale Raum als Raum für ein Kunstprojekt.



Auch der Außenbereich bietet hervorragende Möglichkeiten für vielfältige Arbeit.

